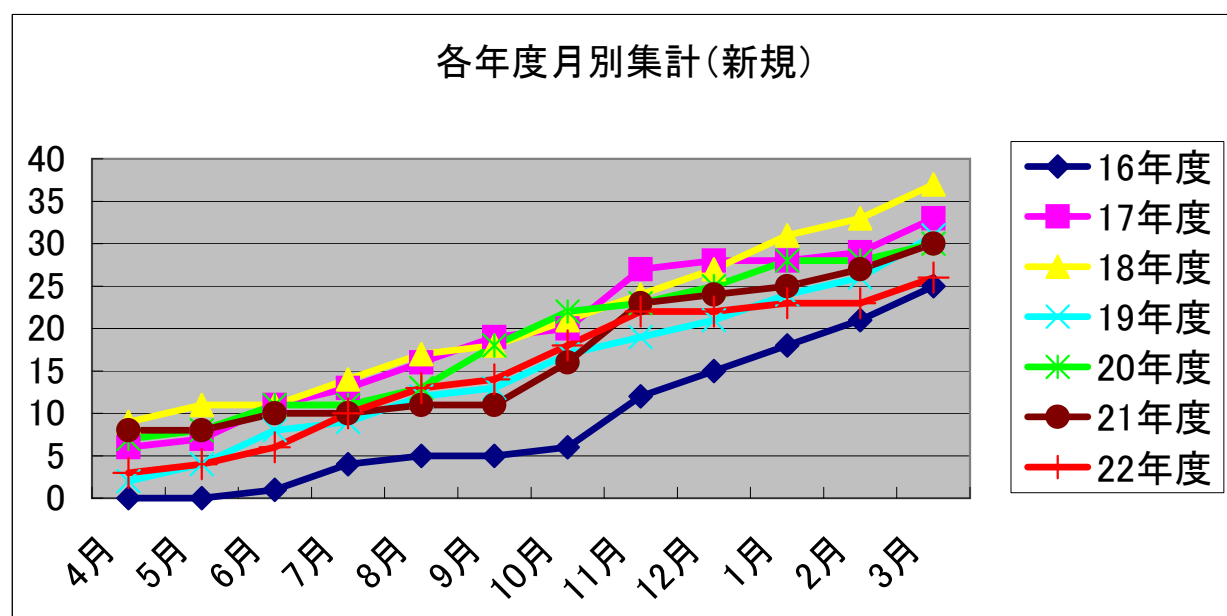


1. 各年度月別集計(新規就職者)

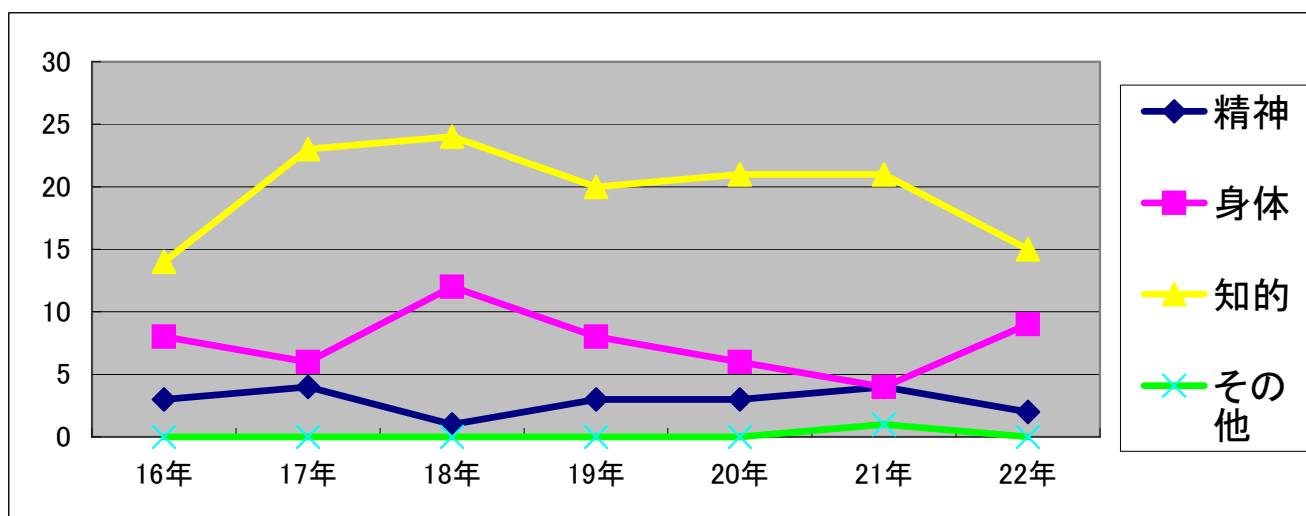
平成23年4月1日現在

	4月	5月	6月	7月	8月	9月	10月	11月	12月	1月	2月	3月
16年度	0	0	1	4	5	5	6	12	15	18	21	25
17年度	6	7	11	13	16	19	20	27	28	28	29	33
18年度	9	11	11	14	17	18	21	24	27	31	33	37
19年度	2	4	8	9	12	13	17	19	21	24	26	31
20年度	7	8	11	11	13	18	22	23	25	28	28	30
21年度	8	8	10	10	11	11	16	23	24	25	27	30
22年度	3	4	6	10	13	14	18	22	22	23	23	26



2. 障害別年度就職件数

	16年	17年	18年	19年	20年	21年	22年
精神	3	4	1	3	3	4	2
身体	8	6	12	8	6	4	9
知的	14	23	24	20	21	21	15
その他	0	0	0	0	0	1	0
計	25	33	37	31	30	30	26



平成23年4月1日現在

3. 平成22年度離職者数

離職月	自己都合	会社都合	計	備考
4月	1	0	1	出産、育児のため
5月	4	0	4	トラブル(2)、能力の限界(2)
6月	0	0	0	
7月	0	0	0	
8月	2	0	2	精神の弱さ(社会人基礎力)
9月	4	1	5	能力の低下、期間満了、精神面
小計	11	1	12	
10月	2	0	2	精神の弱さ(社会人基礎力)
11月	0	0	0	
12月	2	0	2	精神の弱さ(社会人基礎力)
1月	1	1	2	生活の乱れ
2月	1	1	2	期間満了、体調不良
3月	0	0	0	
小計	6	2	8	
総計	17	3	20	

4. 平成22年度新規登録者数

登録月	知的	身体	精神	その他	計
4月	0	1	1	0	2
5月	0	0	0	0	0
6月	2	0	0	0	2
7月	0	1	0	0	1
8月	3	0	0	0	3
9月	1	1	0	0	2
小計	6	3	1	0	10
10月	2	2	0	0	4
11月	2	0	0	0	2
12月	1	0	0	0	1
1月	2	2	4	2	10
2月	4	1	2	1	8
3月	3	0	0	0	3
小計	14	5	6	3	28
総計	20	8	7	3	38

### 5. 平成22年度登録抹消者数

抹消月	末梢者数	備考
4月	2	平成21年4月1日現在登録者数 184人  ・就業意欲低下のため ・就業不可能のため ・高齢のため
5月	0	
6月	9	
7月	0	
8月	0	
9月	0	
小計	11	
10月	0	
11月	0	
12月	2	
1月	0	
2月	1	
3月	2	
小計	5	
総計	16	

### 6. 平成22年度障害別登録年齢

年齢	知的	身体	精神	その他	計
10代	11	0	0	0	11
20代	72	5	3	1	81
30代	43	9	12	2	66
40代	16	9	8	0	33
50代	3	7	3	0	13
60代	0	2	0	0	2
70代	0	0	0	0	0
総計	145	32	26	3	206