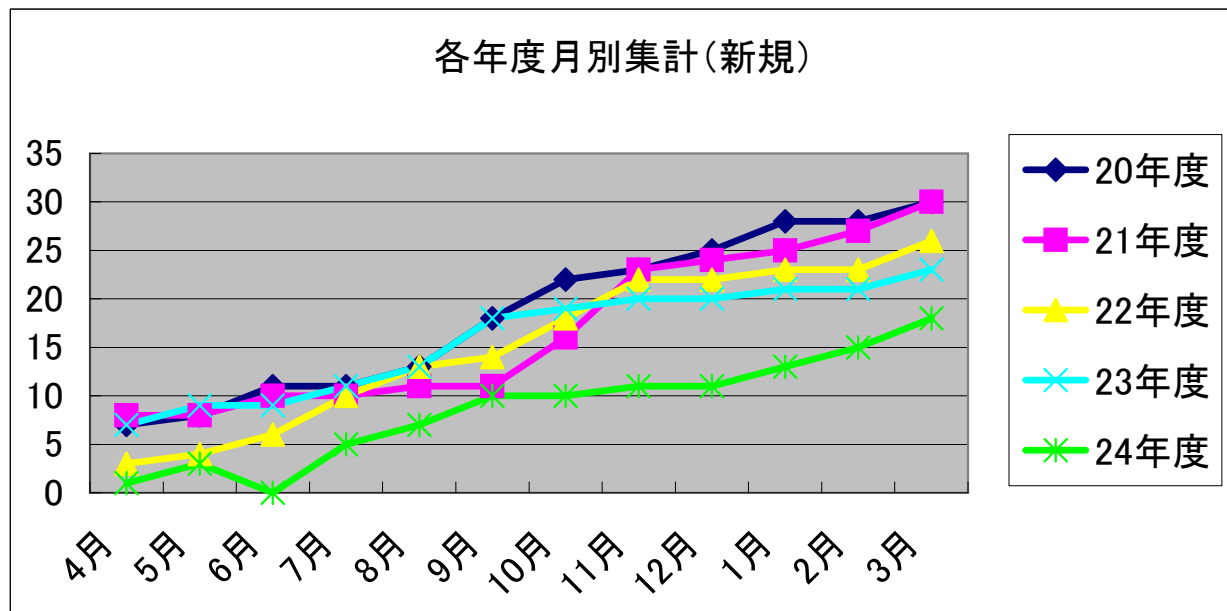


1. 各年度月別集計(新規就職者)

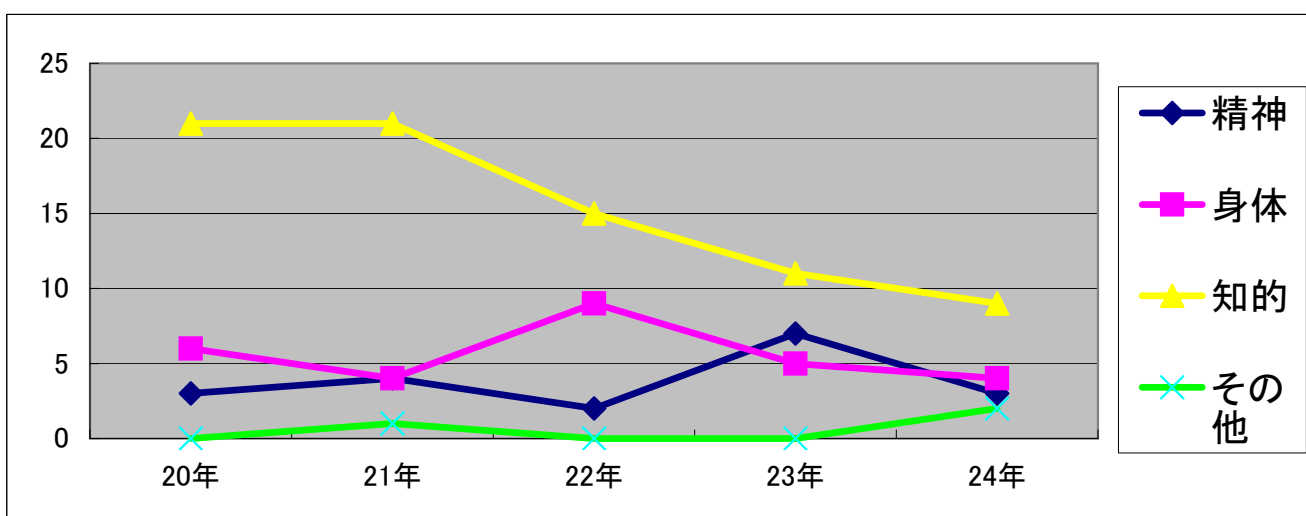
平成25年4月1日現在

	4月	5月	6月	7月	8月	9月	10月	11月	12月	1月	2月	3月
20年度	7	8	11	11	13	18	22	23	25	28	28	30
21年度	8	8	10	10	11	11	16	23	24	25	27	30
22年度	3	4	6	10	13	14	18	22	22	23	23	26
23年度	7	9	9	11	13	18	19	20	20	21	21	23
24年度	1	3	0	5	7	10	10	11	11	13	15	18



2. 障害別年度就職件数

	20年	21年	22年	23年	24年
精神	3	4	2	7	3
身体	6	4	9	5	4
知的	21	21	15	11	9
その他	0	1	0	0	2
計	30	30	26	23	18



平成25年4月1日現在

3. 平成24年度離職者数

離職月	自己都合	会社都合	計	理由	
4月	0	2	2	委託先との契約終了の為	
5月	0	0	0		
6月	0	0	0		
7月	1	0	1		叱咤激励に耐えられない為
8月	0	1	1		
9月	0	1	1		
小計	1	4	5		被害妄想的に思ってしまい 休業期間が出た為 会社経営悪化による為 精神面の悪化による為
10月	0	0	0		
11月	1	0	1		
12月	1	0	1		
1月	0	0	0		
2月	1	1	2		
3月	0	0	0		
小計	3	1	4		
総計	4	5	9		
障害種別 知的 4 身体 1 精神 0 その他 0					

4. 平成24年度新規登録者数

登録月	知的	身体	精神	その他	計
4月	0	1	0	0	1
5月	0	0	1	1	2
6月	0	0	0	0	0
7月	2	0	0	0	2
8月	0	0	0	0	0
9月	2	1	0	0	3
小計	4	2	1	1	8
10月	0	1	1	0	2
11月	1	0	0	0	1
12月	1	1	1	0	3
1月	0	0	0	0	0
2月	1	0	0	0	1
3月	0	0	0	1	1
小計	3	2	2	1	8
総計	7	4	3	2	16

5. 平成24年度登録抹消者数

抹消月	抹消者数	理 由
4月	3	・就職活動を一旦休止の為 ・A型事業所へ移行の為 ・他のなかぼつセンターへ移行の為 ・本人の希望
5月	0	
6月	0	
7月	0	
8月	0	
9月	1	
小計	4	
10月	0	
11月	0	
12月	0	
1月	0	
2月	0	
3月	0	
小計	0	
総計	4	
障害種別		知的 3 身体 0 精神 1 その他 0

6. 平成24年度障害別登録年齢

年齢	知的	身体	精神	その他	計
18～20	14	0	0	0	14
21～29	70	7	8	1	86
30～39	42	8	17	0	67
40～49	21	10	11	1	43
50～59	2	6	4	0	12
60以上	0	3	0	0	3
総計	149	34	40	2	225