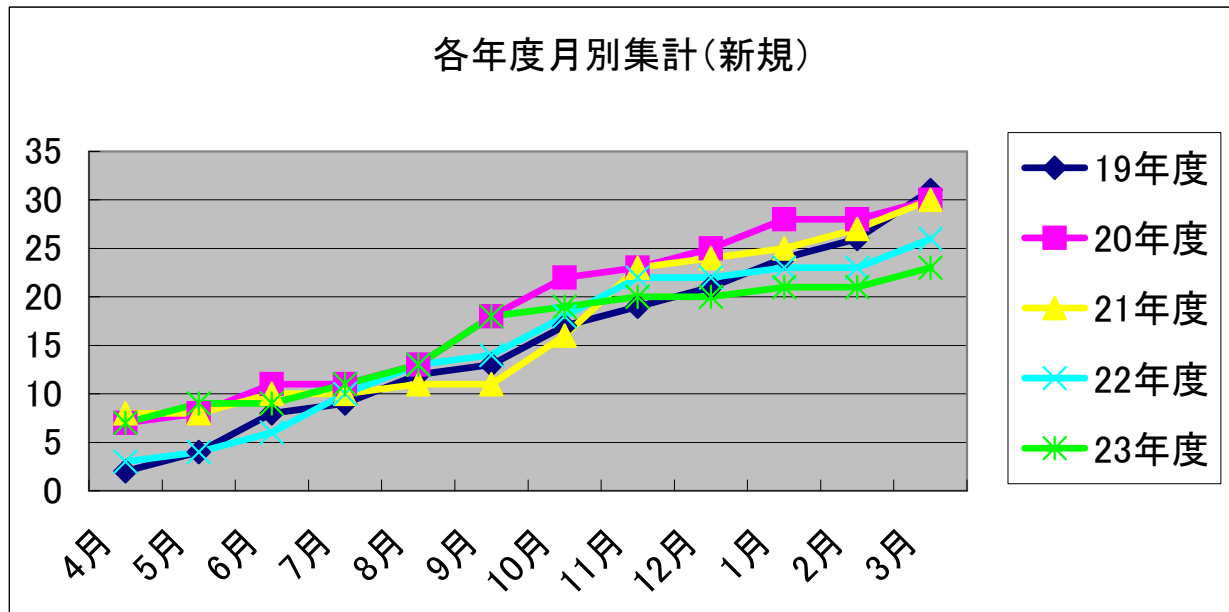


1. 各年度月別集計(新規就職者)

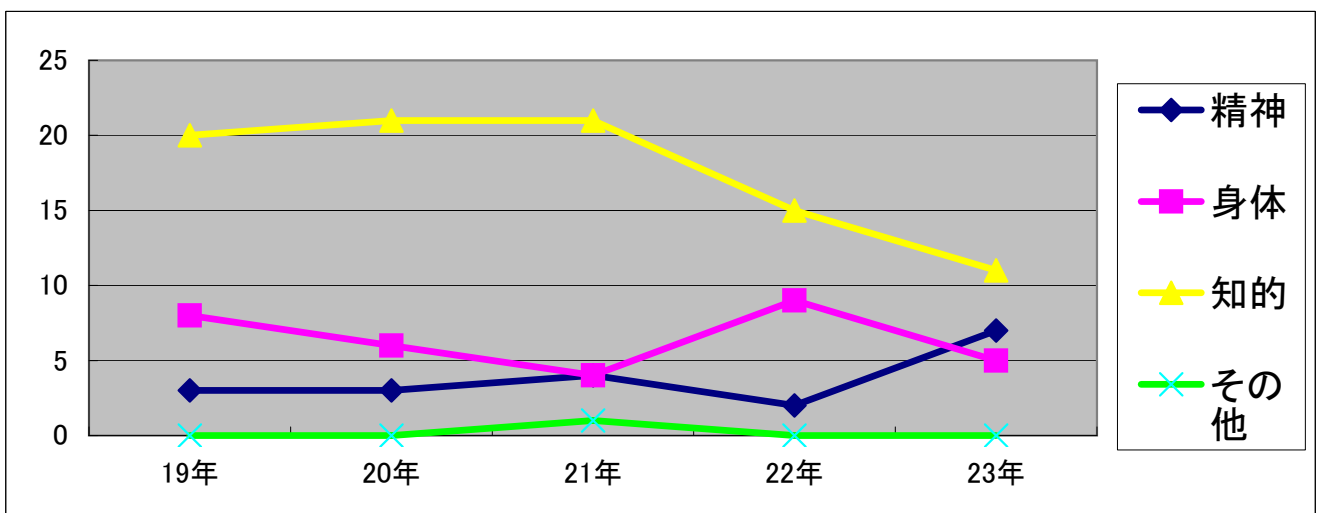
平成24年4月2日現在

	4月	5月	6月	7月	8月	9月	10月	11月	12月	1月	2月	3月
19年度	2	4	8	9	12	13	17	19	21	24	26	31
20年度	7	8	11	11	13	18	22	23	25	28	28	30
21年度	8	8	10	10	11	11	16	23	24	25	27	30
22年度	3	4	6	10	13	14	18	22	22	23	23	26
23年度	7	9	9	11	13	18	19	20	20	21	21	23



2. 障害別年度就職件数

	19年	20年	21年	22年	23年
精神	3	3	4	2	7
身体	8	6	4	9	5
知的	20	21	21	15	11
その他	0	0	1	0	0
計	31	30	30	26	23



平成24年4月2日現在

3. 平成23年度離職者数

離職月	自己都合	会社都合	計	備考
4月	0	1	1	委託先がなくなる
5月	1	0	1	精神不安定
6月	0	1	1	トライアルで終了
7月	1	0	1	勝手な行動が多く見られる
8月	1	0	1	自己都合(家庭の事情)
9月	0	0	0	
小計	3	2	5	
10月	1	1	2	体力的、精神的不安
11月	1	0	1	仕事量が減る
12月	0	0	0	
1月	1	0	1	困り感無く(言われる事が)
2月	0	0	0	
3月	0	0	0	
小計	3	1	4	
総計	6	3	9	

4. 平成23年度新規登録者数

登録月	知的	身体	精神	その他	計
4月	0	1	0	0	1
5月	0	0	0	0	0
6月	0	0	0	0	0
7月	0	0	0	0	0
8月	1	0	0	0	1
9月	1	0	1	1	3
小計	2	1	1	1	5
10月	0	1	1	0	2
11月	0	0	0	1	1
12月	0	0	0	0	0
1月	1	0	1	0	2
2月	0	0	0	0	0
3月	0	0	1	0	1
小計	1	1	3	1	6
総計	3	2	4	2	11

5. 平成23年度登録抹消者数

抹消月	末梢者数	備考
4月	2	平成23年4月1日現在登録者数 206人 ・就業安定の為(クローズ就職) ・就業不可能のため ・就労意欲低下 ・就業不可能のため ・転居のため ・一般企業への就労意欲がないため
5月	0	
6月	0	
7月	1	
8月	0	
9月	0	
小計	3	
10月	1	
11月	1	
12月	1	
1月	2	
2月	0	
3月	1	
小計	6	
総計	9	

6. 平成23年度障害別登録年齢

年齢	知的	身体	精神	その他	計
10代	5	0	0	0	5
20代	69	7	4	1	81
30代	45	8	14	0	67
40代	19	9	8	1	37
50代	3	7	5	0	15
60代	0	3	0	0	3
70代	0	0	0	0	0
総計	141	34	31	2	208